

行政執行案件義務人性別統計分析

一、按公法上金錢給付義務逾期不履行者，依據行政執行法等相關法令，移由法務部行政執行署所屬各分署¹辦理強制執行，統計近5年（97年至101年）來新收案件總計2,558萬5千件，以案件義務人觀察，這2,558萬5千人次中，義務人為男性者1,670萬1千人次占65.3%，女性613萬7千人次占24.0%，法人（包括公司、獨資商號、政府機關等）274萬7千人次則占10.7%；男性約為女性之2.7倍。同期間徵起金額總計新臺幣（以下同）1,837億元，案件義務人為法人者1,245億元占67.8%，自然人592億元占32.2%，其中男性428億元（72.4%），女性163億元（27.6%），男性為女性之2.6倍。徵起率男性為47.1%，女性為53.7%，女性高於男性6.6個百分點。在結案率方面，男女性別差距不大，分別為88.8%及88.9%。（詳表1）

表 1. 行政執行案件辦理情形—依義務人性別

項目別	97年至101年				單位：千人次、新臺幣億元、%				
	新收案件		終結案件	結案率	徵起金額		期末待執行金額		徵起率
	百分比	百分比			百分比	百分比	百分比		
總計	25,585	100.0	26,622	88.6	1,837	100.0	2,939	100.0	38.5
自然人	22,839	89.3 (100.0)	23,281	88.8	592	32.2 (100.0)	621	21.1 (100.0)	48.8
男性	16,701	65.3 (73.1)	17,005	88.8	428	23.3 (72.4)	481	16.4 (77.3)	47.1
女性	6,137	24.0 (26.9)	6,277	88.9	163	8.9 (27.6)	141	4.8 (22.7)	53.7
法人	2,747	10.7	3,341	86.9	1,245	67.8	2,318	78.9	34.9

說明：1. 結案率=終結案件/(終結案件+期末未結案件)*100%。

2. 徵起率=徵起金額/(徵起金額+期末待執行金額)*100%。

3. 法人之徵起金額中臺北、新北及高雄市政府編列預算逐年繳還欠繳之勞、健保補助款案件之徵起金額約797億元。

二、就案由別觀察兩性之差異，徵起金額部分，男性以欠繳綜合所得稅78億元占男性所有徵起金額18.3%最高，全民健康保險法67億元占15.6%居次，再次為使用牌照稅61億元占14.3%，三者合計占48.2%；女性亦以欠繳綜合所得稅22億元占13.6%最高，第二位為使用牌照稅22億元占13.2%，再次為營利事業所得稅20億元占12.0%，三者合計占38.8%。再觀察男女性別徵起金額前5名案由之徵起率，男性前3名依序為房屋稅、全民健康保險法、使用牌照稅，女性前3名為營利事業所得稅、營業稅、使用牌照稅；其中女性整體徵起率53.7%高於男性47.1%，並以營業稅法差距最大（女性88.4%、男性38.0%）。新收案件兩性皆以違反道路交通管理處罰條例案件最高，男性854萬8千人次，占男性所有新收案件一半以上，女性263萬9千人次占4成3；其次依序皆為使用牌照稅法、全民健康保險法、汽車燃料使用費徵收及分配辦法；第5名男性為公路法，女性為房屋稅條例。（詳

¹ 101年1月1日起施行100年6月29日制定公布之「法務部行政執行署組織法」，法務部行政執行署所屬「行政執行處」更名為「分署」。

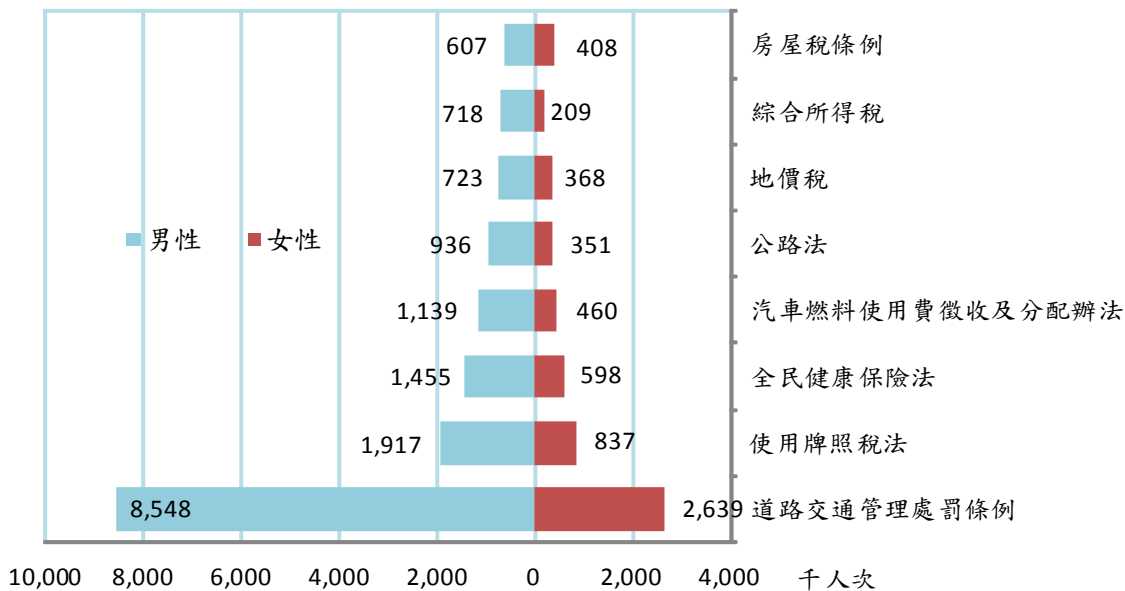
表 2、圖 1)

表 2. 行政執行案件徵起情形—依主要案由別

97年至101年 單位：新臺幣億元、%

項 目 別	男性					女性				
	徵起金額		排名	期 底 待 執 行 金 額	徵 起 率	徵起金額		期 底 待 執 行 金 額	徵 起 率	
	百分比	百分比				百分比	百分比			
總 計	428	100.0		481	47.1	163	100.0		141	53.7
綜合所得稅	78	18.3	1	156	33.4	22	13.6	1	45	33.1
全民健康保險法	67	15.6	2	21	75.7	19	11.7	4	9	68.4
使用牌照稅法	61	14.3	3	24	71.4	22	13.2	2	10	68.5
道路交通管理處罰條例	36	8.3	4	35	50.6	6	3.8		7	48.1
房屋稅條例	28	6.6	5	5	85.4	11	6.5		2	81.5
地價稅	26	6.0		7	77.9	9	5.8		2	81.7
營利事業所得稅	11	2.7		4	72.4	20	12.0	3	0	97.8
營業稅法	14	3.2		22	38.0	13	8.1	5	2	88.4
遺產稅	16	3.7		62	20.6	11	6.6		22	32.9
汽車燃料使用費徵收及分配辦法	18	4.1		5	78.2	6	3.5		2	77.0
贈與稅	14	3.3		76	15.7	6	3.7		29	16.9
勞工保險條例	15	3.6		1	94.3	2	1.3		0	86.8
勞工退休金條例	8	1.8		0	100.0	0	0.2		0	99.8
公路法	5	1.2		2	70.6	1	0.9		1	65.6
土地增值稅	5	1.1		15	23.2	3	2.0		3	52.3
其他	27	6.2		44	38.0	12	7.3		7	63.9

圖 1. 行政執行新收案件—依主要案由別
97年至101年



三、依案件屬性別觀察，男、女性結案率皆以一般案件最高，執專案件居次，執特專案件最低；男、女性新收案件以一般案件所占比率最高，皆為 99.9%，徵起金額亦均以一般案件所占比率最高，男、女性各為 58.9%及 55.8%，待執行金額則皆以執特專案件所占比率最高。徵起率部分，男性以

執專案件 71.4%最高，一般案件居次，執特專案件最低，女性則以一般案件 70.5%最高，執專案件居次，執特專案件最低；其中女性執特專案件徵起率明顯高於男性，多出 13.6 個百分點（女性 39.6%、男性 26.0%），而男性執專案件徵起率高於女性 11.9 個百分點（男性 71.4%、女性 59.5%）。（詳表 3、圖 2）

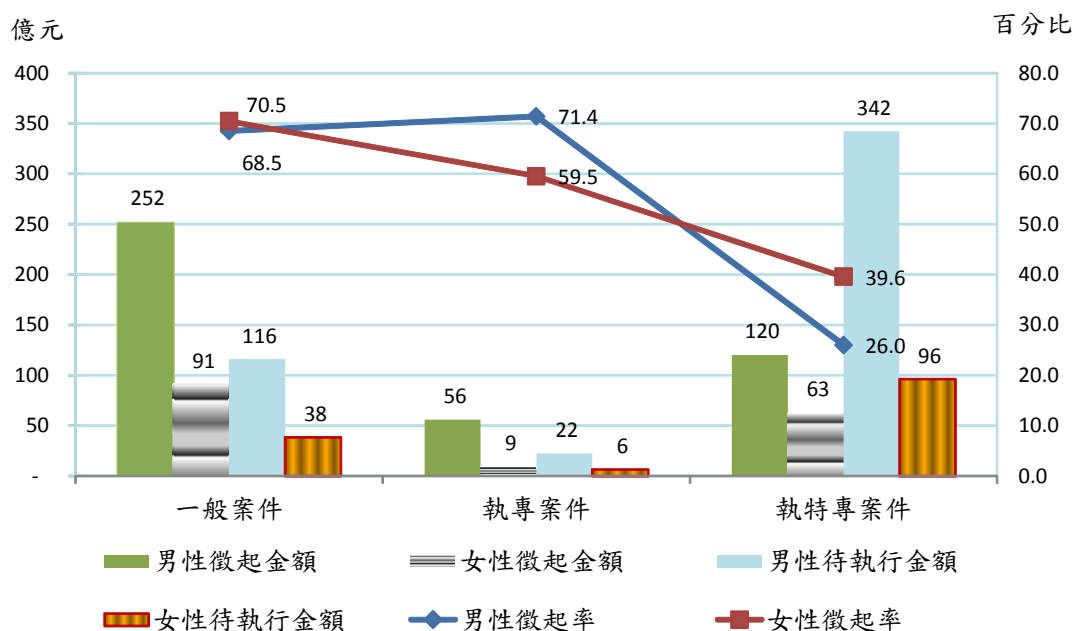
表 3. 行政執行案件辦理情形－依屬性別

項 目 別		97年至101年								單位：千人次、新臺幣億元、%	
		新收案件		終結案件		徵起金額		待執行金額		徵起率	
		百分比	百分比	百分比	百分比	百分比	百分比				
總	計	25,585	100.0	26,622	88.6	1,837	100.0	2,939	100.0	38.5	
男 性	小計	16,701	65.3	17,005	88.8	428	23.3	481	16.4	47.1	
	一般案件	16,685	(99.9)	16,971	88.8	252	(58.9)	116	(24.1)	68.5	
	執專案件	11	(0.1)	23	78.9	56	(13.1)	22	(4.7)	71.4	
	執特專案件	5	(0.0)	11	75.0	120	(28.0)	342	(71.2)	26.0	
女 性	小計	6,137	24.0	6,277	88.9	163	8.9	141	4.8	53.7	
	一般案件	6,132	(99.9)	6,268	88.9	91	(55.8)	38	(27.2)	70.5	
	執專案件	4	(0.1)	6	76.6	9	(5.7)	6	(4.5)	59.5	
	執特專案件	1	(0.0)	2	70.3	63	(38.5)	96	(68.3)	39.6	
法	人	2,747	10.7	3,341	86.9	1,245	67.8	2,318	78.9	34.9	

說明：「一般案件」：未滿20萬元之案件；「執專案件」：20萬元以上未滿100萬元之案件；「執特專案件」：100萬元以上之案件。

圖 2. 行政執行案件辦理情形－依屬性別

97年至101年



四、就案件種類別觀察，男、女性結案率皆以費用案件最高，分別為 90.3%及 90.5%；男、女性新收案件以罰鍰案件所占比率最高，皆占半數以上；徵起金額及待執行金額部分，兩性均以財稅案件所占比率最高。男、女性之徵起率皆以費用案件 79.9%及 76.2%最高，健保案件居次，財稅案件最低；惟

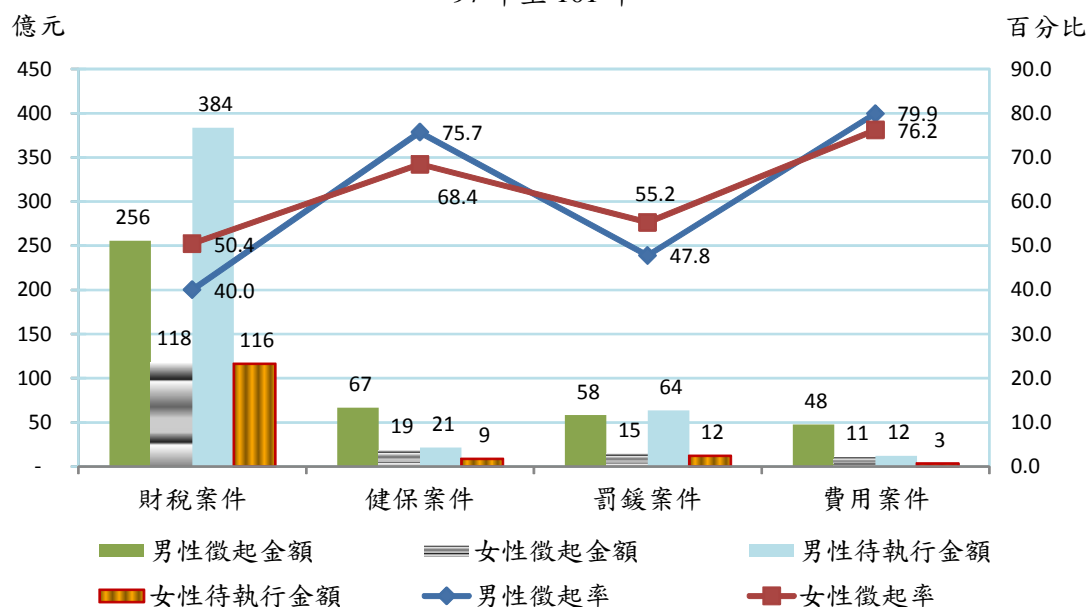
女性財稅案件及罰鍰案件徵起率明顯高於男性，分別多出 10.4 個百分點(女性 50.4%、男性 40.0%) 及 7.4 個百分點(女性 55.2%、男性 47.8%)，而男性徵起率則以健保案件及費用案件高於女性，分別多出 7.3 個百分點(男性 75.7%、女性 68.4%) 及 3.7 個百分點(男性 79.9%，女性 76.2%)。(詳表 4、圖 3)

表 4. 行政執行案件辦理情形—依種類別

項 目 別		97年至101年									
		新收案件		終結案件	結案率	徵起金額		待執行金額		徵起率	
			百分比				百分比		百分比		
總 計		25,585	100.0	26,622	88.6	1,837	100.0	2,939	100.0	38.5	
男 性	小計	16,701	65.3 (100.0)	17,005	88.8	428	23.3 (100.0)	481	16.4 (100.0)	47.1	
	財稅案件	3,993	(23.9)	4,387	89.0	256	(59.7)	384	(79.8)	40.0	
	健保案件	1,455	(8.7)	1,683	89.6	67	(15.6)	21	(4.5)	75.7	
	罰鍰案件	9,926	(59.4)	9,451	88.3	58	(13.6)	64	(13.2)	47.8	
	費用案件	1,327	(7.9)	1,483	90.3	48	(11.1)	12	(2.5)	79.9	
女 性	小計	6,137	24.0 (100.0)	6,277	88.9	163	8.9 (100.0)	141	4.8 (100.0)	53.7	
	財稅案件	1,835	(29.9)	1,988	89.4	118	(72.4)	116	(82.6)	50.4	
	健保案件	598	(9.8)	691	89.0	19	(11.7)	9	(6.3)	68.4	
	罰鍰案件	3,174	(51.7)	3,022	88.2	15	(9.3)	12	(8.7)	55.2	
	費用案件	530	(8.6)	575	90.5	11	(6.6)	3	(2.4)	76.2	
法 人		2,747	10.7	3,341	86.9	1,245	67.8	2,318	78.9	34.9	

圖 3.行政執行執行案件辦理情形-依種類別

97年至101年



李欣蓉 (法務部行政執行署統計室組員)