

## 行政執行健保案件統計分析

- 一、公法上金錢給付義務逾期不履行之強制執行業務，自 90 年 1 月 1 日起從原移送法院，改為移送法務部行政執行署所屬各分署執行。為維護社會公平正義，並實現國家債權，各分署執行人員運用公權力積極投入執行，統計近 5 年（97 至 101 年）移送各執行分署之健保案件新收件數計 226 萬 2 千件，雖只占同期全部新收件數之 8.8%，但徵起金額達新臺幣（以下同）530 億 6 千萬元，占總徵起金額 28.9%，僅低於財稅案件之徵起金額 732 億 2 千萬元，對行政執行機關貢獻度不容小覷。（詳表 1）

表 1 行政執行署各分署新收件數及徵起金額

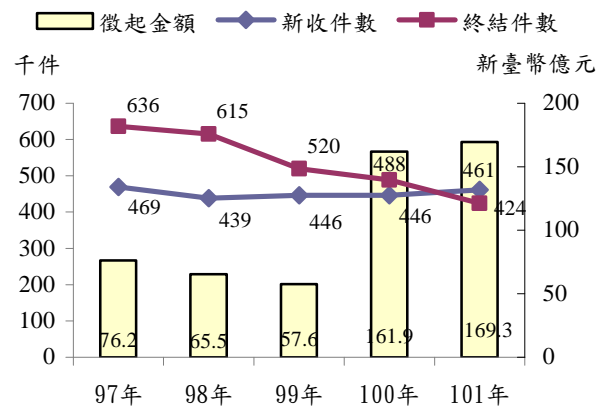
| 種類別  | 97年至101年 |       |         |       |
|------|----------|-------|---------|-------|
|      | 新收件數     | 百分比   | 徵起金額    | 百分比   |
|      | 千件       | %     | 新臺幣億元   | %     |
| 總計   | 25,585   | 100.0 | 1,837.1 | 100.0 |
| 財稅案件 | 6,980    | 27.3  | 732.2   | 39.9  |
| 健保案件 | 2,262    | 8.8   | 530.6   | 28.9  |
| 罰鍰案件 | 13,588   | 53.1  | 93.8    | 5.1   |
| 費用案件 | 2,755    | 10.8  | 480.5   | 26.2  |

- 二、觀察近 5 年健保案件執行情形，各年新收件數大抵維持在 43 萬 9 千件至 46 萬 9 千件之間。終結件數則從 97 年 63 萬 6 千件，逐年降低至 101 年之 42 萬 4 千件，降幅達 33.3%，此因自 96 年起健保案件之計數方式，由原以一執行名義為一件，修正為以移送機關同批移送執行案件中金額為 20 萬以下，且同一投保單位累積欠費達 5,000 元，或同一被保險人累積欠費達 7,500 元以上者為一件，因同一義務人同批移送之所有執行名義必須執行終結，始得辦理結案，使健保案件之結案件數逐年下降，再加上健保欠費被保險人多為經濟弱勢，為照顧其維持基本生計，核准申請分期件數較多所致。徵起金額自 97 年 76 億 2 千萬元降至 99 年 57 億 6 千萬元，嗣因近 2 年臺北市政府、新北市政府及高雄市政府繳納大筆之積欠依法應負擔之健保費補助款，致使健保徵起金額大幅增加，至 101 年達 169 億 3 千萬元。（詳表 2、圖 1）

表 2 行政執行健保案件收結情形

| 年<br>別 | 新<br>收<br>件<br>數 | 終<br>結<br>件<br>數 | 徵<br>起<br>金<br>額 |
|--------|------------------|------------------|------------------|
|        | 千件               | 千件               | 新臺幣億元            |
| 97年    | 469              | 636              | 76.2             |
| 98年    | 439              | 615              | 65.5             |
| 99年    | 446              | 520              | 57.6             |
| 100年   | 446              | 488              | 161.9            |
| 101年   | 461              | 424              | 169.3            |

圖 1 行政執行健保案件收結情形



三、觀察 97 年至 101 年健保案件結案情形，其中以全部發憑證結案之 164 萬 8 千件最高，佔所有健保終結案件 61.4%；其次為完全繳清（含完全繳清及分期繳清）結案 64 萬 2 千件，佔 23.9%；部分繳清（含部分繳清部分發憑證及部分繳清部分撤回）結案 26 萬 2 千件，佔 9.8%；移送機關撤回結案 10 萬 8 千件，佔 4.0%；其他（含資料不全退回、移轉管轄等其他情形）結案 2 萬 3 千件，佔 0.9%。（詳圖 2）

四、根據全民健康保險投保單位及保險對象保險費欠費收回統計表（計算期間為 97 年至 101 年在 5 年請求權期間資料），總計欠費應收金額為 712 億 6 千萬元，收回金額為 544 億 5 千萬元，收回率為 76.4%，欠費期間經過時間越長，收回率越高，97 年度欠費應收金額，收回率達 97.6%。中央健康保險局對欠費未繳之扣費義務人、投保單位及保險對象進行催繳，仍未繳清者移送行政執行機關執行，各執行分署執行同仁皆盡力辦理，對惡意欠繳者持續追討，對無力繳納者主動關懷，盡力協助使渡過難關，績效卓著。（詳表 3）

圖 2 行政執行健保案件終結情形

97 年至 101 年

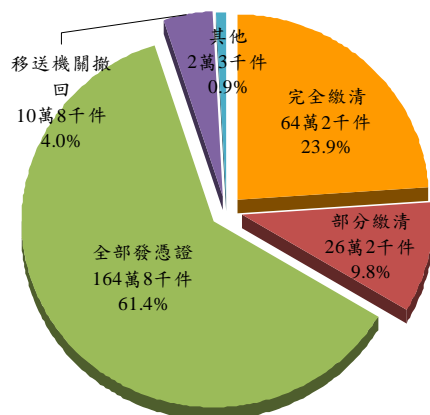


表 3 全民健康保險投保單位及保險對象  
保險費欠費收回情形

截至 102 年 3 月底

| 欠<br>費<br>年<br>度 | 欠 應<br>收<br>金<br>費<br>額 | 收<br>回<br>金<br>額 | 收<br>回<br>率 |
|------------------|-------------------------|------------------|-------------|
|                  | 新臺幣億元                   | 新臺幣億元            | %           |
| 97-101 年         | 712.6                   | 544.5            | 76.4        |
| 97 年             | 133.5                   | 130.3            | 97.6        |
| 98 年             | 130.7                   | 122.1            | 93.4        |
| 99 年             | 141.6                   | 113.5            | 80.2        |
| 100 年            | 146.4                   | 95.0             | 64.9        |
| 101 年            | 160.5                   | 83.6             | 52.1        |

資料來源：中央健康保險局